

(b) 山豆粉蝶青海亚种 *Colias montium fasciata* Kocman, 1999

Colias montium fasciata Kocman, 1999, *Wallace*, 5: 55.

两翅翅面的绿色较淡，中室端斑较小。前翅亚缘斑列的斑纹较大，其中 m_3 室的一个只比其他斑稍小。后翅亚缘斑列内缘的暗色边缘清晰。

分布：青海(泽库)。

(18) 玉色豆粉蝶 *Colias berylla* Fawcett, 1904 (图 29)

Colias berylla Fawcett, 1904, *Proc. Zool. Soc. Lond.*, 1904 (II) (1): 139.

形态 成虫：翅展♂38—48mm，♀33—56mm。触角粉红色。下唇须灰黄色。头部灰褐色与灰黄色混杂。胸部灰黄色，中部有粉红色的长毛。腹部黑色，有灰黄色的长毛。前翅橙色，基部下方便密布黑褐色鳞片；中室端斑黑色，略呈圆形；端部有宽黑带，其内缘大波浪形，其中部镶嵌1列黄色斑；缘毛黄色，末端粉红色。后翅黑褐色，散布灰黄色鳞毛；中室端斑大，缨枪头形，橙黄色；亚缘有1列黄色大斑。反面前翅顶角和后翅黄绿色，其余部分淡黄色；缘毛粉红色；前翅可见黑色的中室端斑(有时有白瞳)和2—3个亚缘斑；后翅中室端斑银白色具棕色边框。

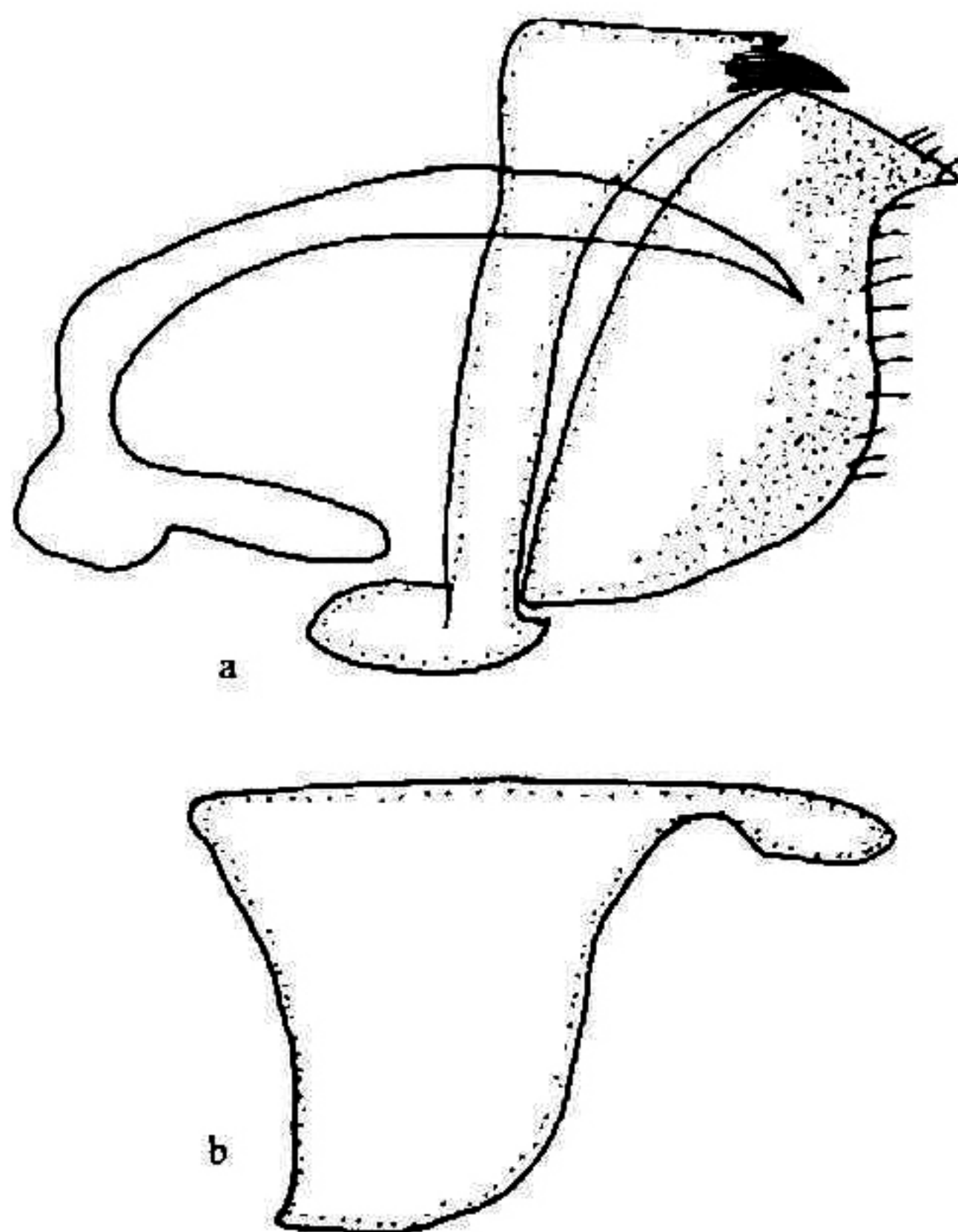


图 29 玉色豆粉蝶 *Colias berylla* Fawcett

a. 雄性外生殖器；b. 第8腹板